

プロフェッショナルからエンターテイメントまで

フィールドエミッションディスプレイ(以下FED)は、自発光型の次世代フラットパネルディスプレイとして、LCDやPDP、CRTをも凌駕する高品位で質感の高い映像表現を実現します。

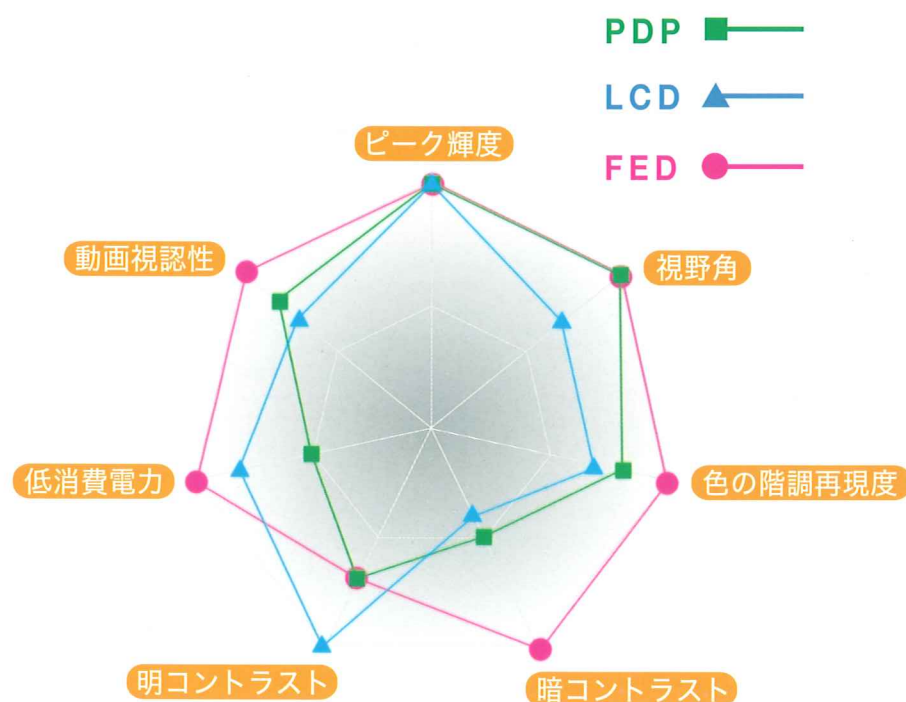


※モニター画面の一部はハメコミ合成です。

- 優れた動画視認性
- 高コントラスト
- 広い視野角特性
- 質感の高い映像再現性
- フォーカス感
- 高精細
- 豊かな黒の表現力
- 低消費電力

電子を蛍光体に衝突させて発光する自発光型ディスプレイの特徴を活かし、優れた映像表現力を実現しています。画歪みがなく、また優れたフォーカス感によって、LCDやPDP、CRTをも凌駕する高品位な映像を実現し、プロフェッショナルの厳しい要求から、家庭用エンターテイメント映像まで幅広く対応できるフラットパネルディスプレイです。

nano-Spindt Field Emission Display – Technologies



Impulse Drive

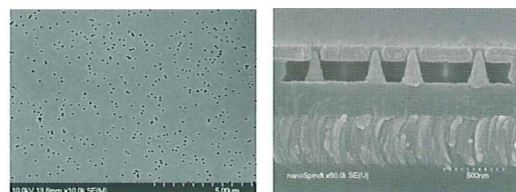
単純マトリクス構造のカソードを線順次駆動で表示しています。蛍光体の高い高速応答性とあいまって、優れた動画追従視認性を示します。



※12pixel/fieldで測定

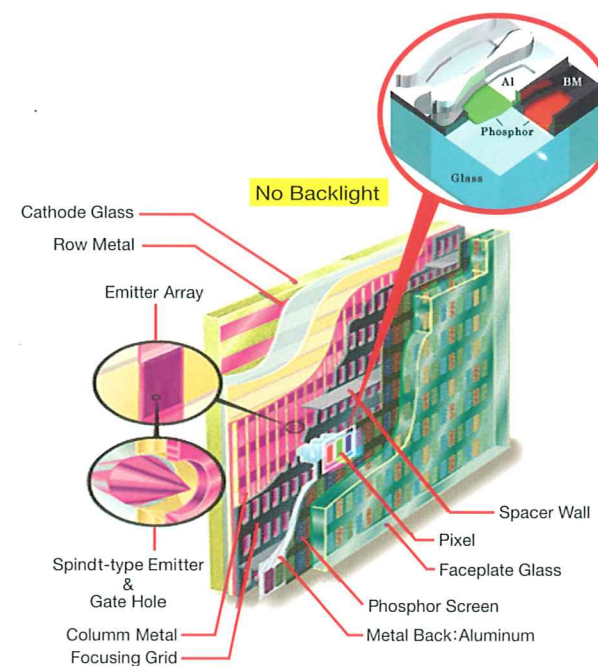
nano-Spindt Emitter Array

ナノスケールのスピント型エミッターを作製する技術により、一画素あたり10,000個以上のエミッターを配置。輝度ばらつきが無い滑らかな映像を実現しています。



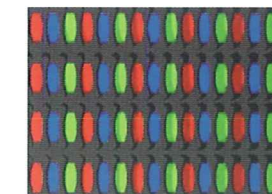
Pixelated

画面全域にわたって画歪が無く、優れたフォーカス感によって、従来のCRTを凌駕する新世代の画質を提供します。



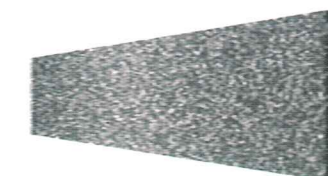
Phosphor Screen

CRT用をベースに新開発の蛍光体を使用。色再現性、階調性に優れた画質を提供すると同時に、高い発光効率により、低消費電力を実現します。



Spacer Wall

独自のセラミックス技術を使用したスペーサーウォールを配置し、その存在を感じさせることなく、真空応力に耐え、高絶縁性を保つパネル構造を提供します。



Field Emission Display

次世代フラットパネルディスプレイ

会社概要

名称	株式会社エフ・イー・テクノロジーズ Field Emission Technologies, Inc.
代表取締役	長谷川 正平
所在地	<ul style="list-style-type: none"> ●東京オフィス 〒108-0074 東京都港区高輪3-13-1 高輪コート3F 電話：03-3444-5221 / Fax：03-3444-5771 ●瑞浪テクノロジーセンター 〒509-6112 岐阜県瑞浪市小田町1905 ソニーイーエムシーエス(株) 西日本CSフロントセンター内 電話：0572-68-1961 / Fax：0572-68-1963 URL：http://www.fe-tech.co.jp E-mail：info@fe-tech.co.jp
事業内容	FEDパネルの技術開発、事業計画策定およびその他準備活動

